

2019 年全国 50 个主要城市供电企业供电可靠性指标

2020 年 6 月 3 日,国家能源局与中国电力企业联合会联合发布 2019 年度电力可靠性指标,全国 50 个主要城市供电企业供电可靠性继续保持较高水平,未发生大面积停电事故和重大社会影响的停电事件,为优化营商环境、提高人民生活水平和社会经济发展提供了坚强的电力保障。

一、用户平均停电时间

2019 年,全国 50 个主要城市(4 个直辖市、27 个省会城市、5 个计划单列市及其他 14 个 2019 年 GDP 排名靠前的城市)用户数占全国总用户数的 32.16%,用户总容量占全国用户总容量的 48.13%。50 个主要城市用户平均停电时间 6.04 小时/户,比全国平均值低 7.68 小时/户。其中,城市地区用户平均停电时间 2.22 小时/户,比全国平均值低 2.28 小时/户;农村地区用户平均停电时间 8.28 小时/户,比全国平均值低 8.75 小时/户。

上海、深圳、厦门的用户平均停电时间低于 1 小时/户,拉萨、长春的用户平均停电时间超过 15 小时/户;厦门、上海、广州、杭州、深圳、北京的城市地区用户平均停电时间低于 1 小时/户,拉萨、呼和浩特的城市地区用户平均停电时间超过 5 小时/户;上海、深圳、厦门、佛山的农村地区用户平均停电时间低于 2 小时/户,拉萨、沈阳的农村地区用户平均停电时间超过 20 小时/户。

2019 年 50 个主要城市的用户平均停电时间总体上大幅减少。39 个城市的用户平均停电时间同比减少超过 10%,14 个城市的用户平均停电时间同比减少超过 50%,其中,绍兴、上海和深圳的用户平均停电时间

同比减少超过70%，分别为76.59%、74.37%和71.40%。6个城市的用户平均停电时间同比增加，其中，乌鲁木齐和呼和浩特的用户平均停电时间同比增加超过20%，分别为54.75%和20.76%。

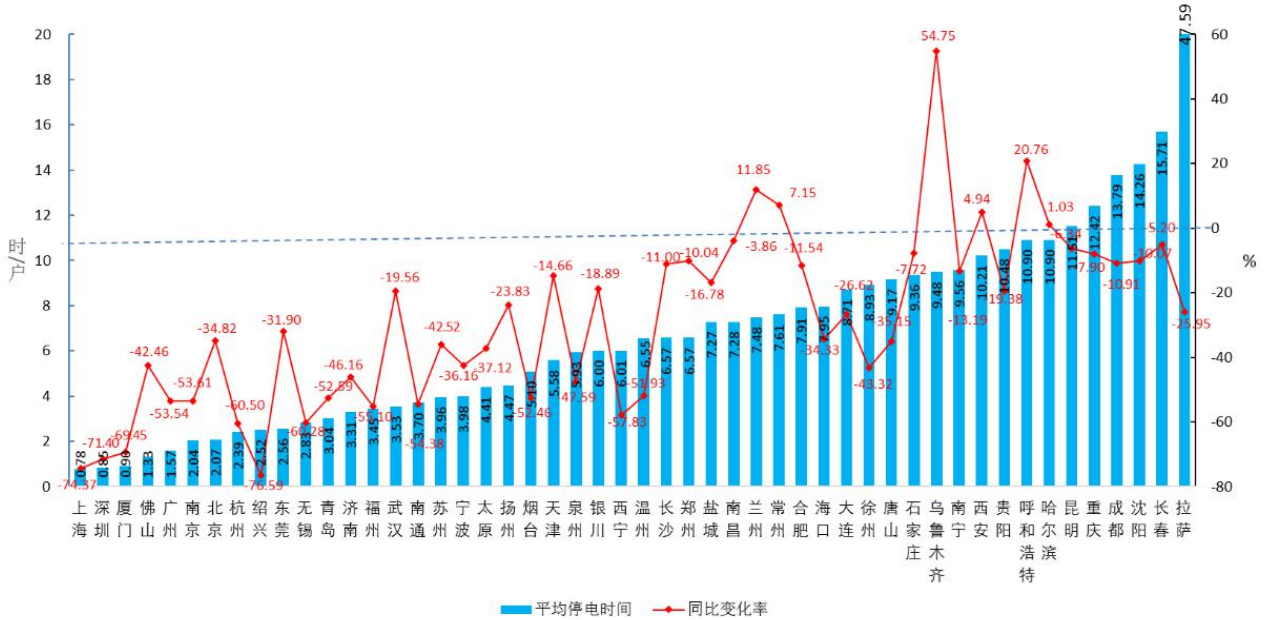


图1 2019年50个主要城市用户平均停电时间对比（全口径）



图2 2019年50个主要城市用户平均停电时间对比（城市地区）

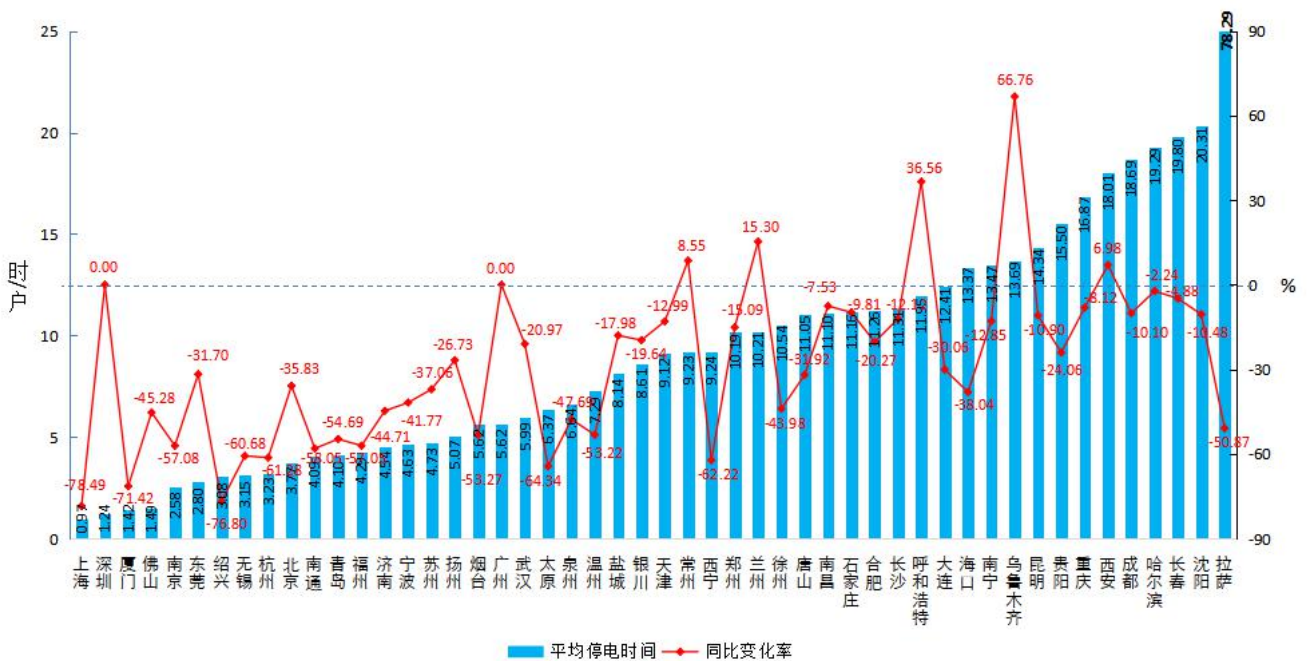


图3 2019年50个主要城市用户平均停电时间对比（农村地区）

二、用户平均停电频率

2019年，50个主要城市的用户平均停电频率1.49次/户，比全国平均值低1.50次/户。其中，城市地区的用户平均停电频率0.59次/户，比全国平均值低0.49次/户；农村地区的用户平均停电频率2.01次/户，比全国平均值低1.66次/户。

上海、深圳、厦门等14个城市的用户平均停电频率低于1次/户，拉萨、沈阳、唐山等8个城市的用户平均停电频率超过3次/户；上海、广州、厦门等17个城市的城市地区用户平均停电频率低于0.5次/户，拉萨的城市地区用户平均停电频率超过2次/户；上海、深圳、厦门等8个城市的农村地区用户平均停电频率低于1次/户，拉萨、沈阳、海口、西安的农村地区用户平均停电频率超过5次/户。

2019年50个主要城市的用户平均停电频率总体上大幅减少。28个城市的用户平均停电频率同比减少超过10%，其中，21个城市的用户平

均停电频率同比减少超过 20%，绍兴和上海的用户平均停电频率同比减少超过 50%，分别为 52.98%和 51.74%。12 个城市的用户平均停电频率同比增加，其中，乌鲁木齐、拉萨、昆明和海口的用户平均停电频率增幅超过 20%，分别为 128.51%、33.53%、26.31%和 23.24%。

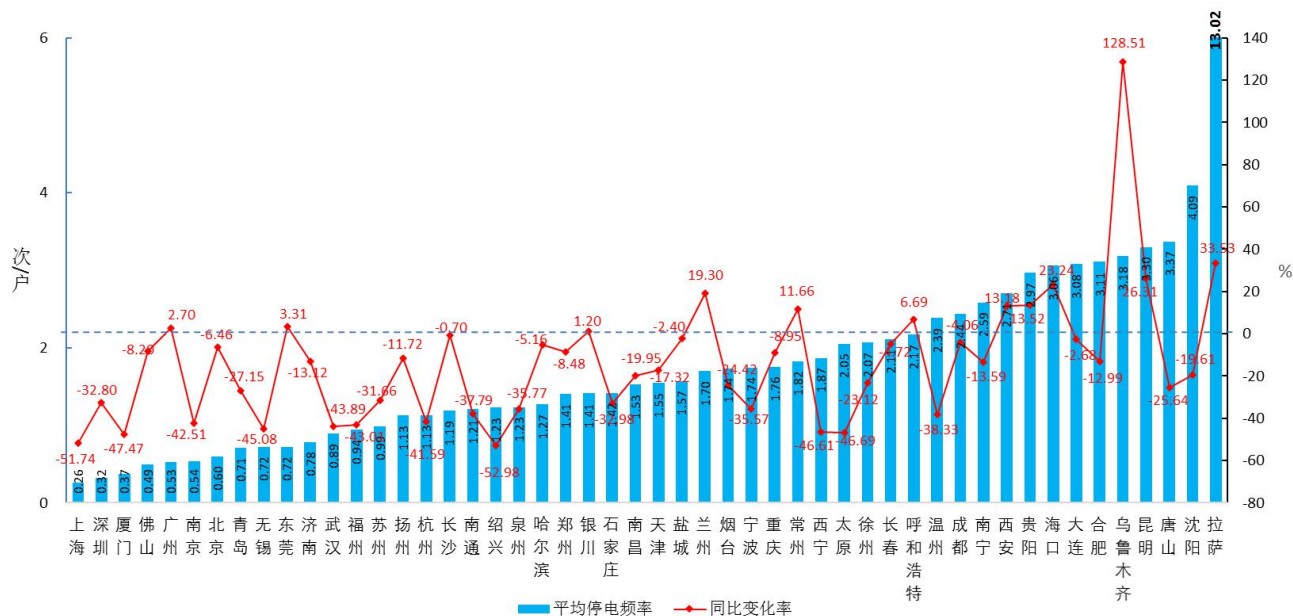


图 4 2019 年 50 个主要城市用户平均停电频率对比（全口径）

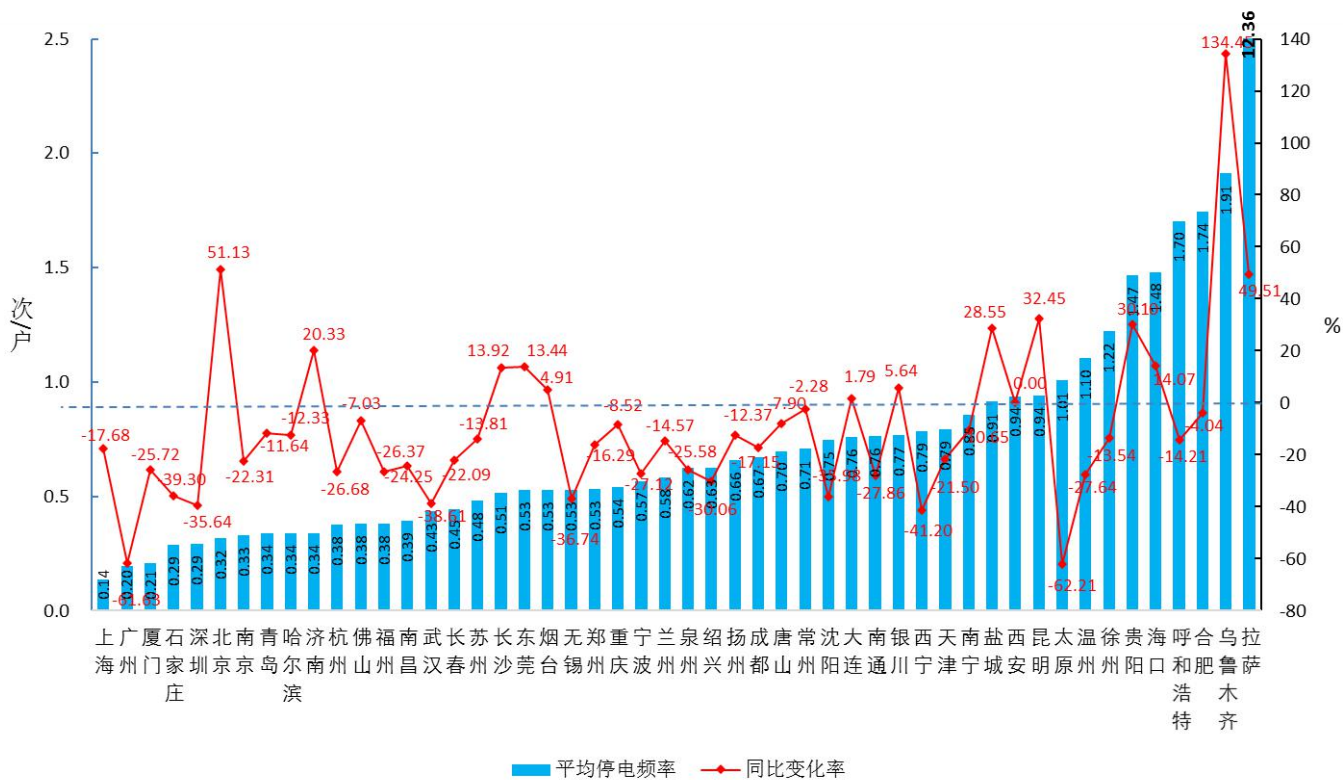


图5 2019年50个主要城市用户平均停电频率对比（城市地区）

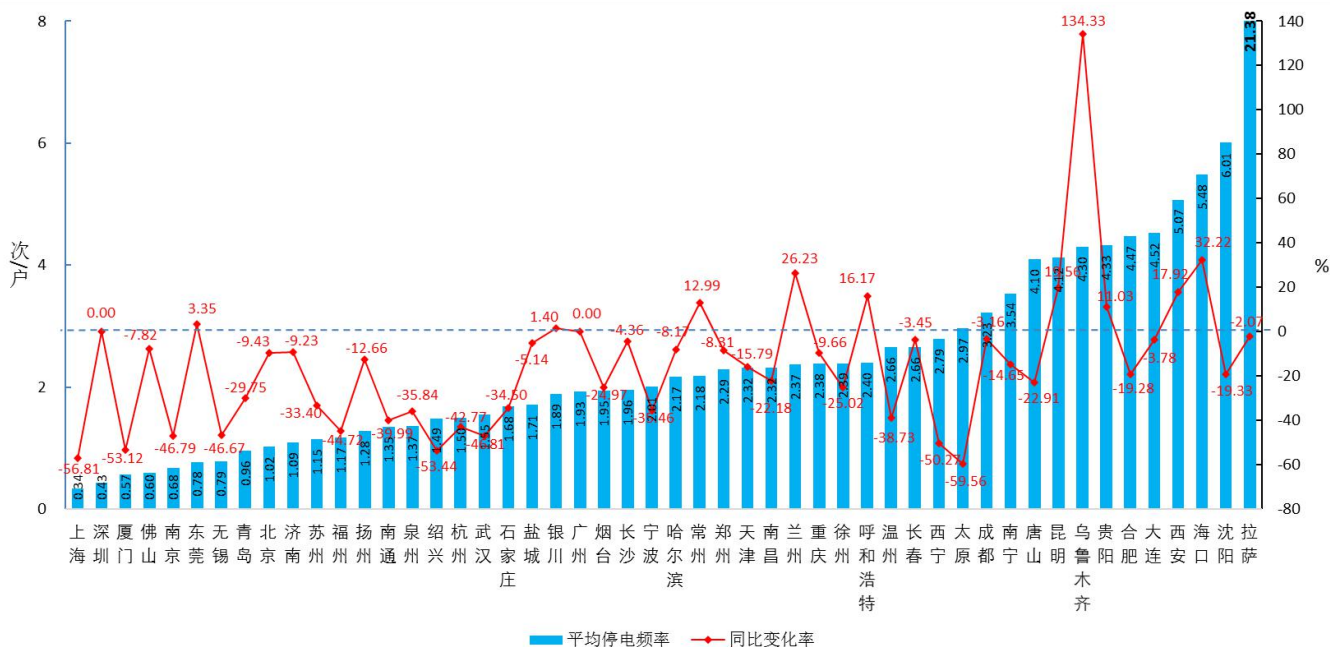


图6 2019年50个主要城市用户平均停电频率对比（农村地区）